

DATE D'OUVERTURE : VENDREDI 28 AOÛT 2026

# ROYAL PALACE

HÔTEL & SPA



Avec le Royal Palace Hôtel & Spa, c'est plus que jamais Las Vegas en pleine Alsace, comme le chante toute la troupe à la fin de la revue du célèbre cabaret. C'est aussi une invitation bien-être unique pour se ressourcer dans un cadre luxueux avec son spa monumental, un point de départ idéal pour rayonner dans une région viticole et touristique riche en attractions, été comme hiver, un lieu exclusif pour organiser des séminaires et créer des souvenirs inoubliables. Au cœur de la campagne alsacienne, dans le charmant village de Kirrwiller situé à trente minutes seulement de Strasbourg, le tout nouveau Royal Palace Hôtel & Spa a fière allure, niché entre des collines verdoyantes et le music-hall somptueux (le deuxième plus grand de France) qui s'illumine dès que la nuit tombe.

Grâce à cette offre hôtelière, l'aventure se prolonge après un dîner gastronomique et un show magique. Puis la soirée se transforme en un séjour comme il n'en existe nulle part ailleurs. Et qui plus est, dans un hôtel éco-responsable, avec, pour la première fois, une unité de cogénération qui produira sa propre électricité en complète autonomie.

Sur le parvis de l'hôtel, les sculpturales fontaines-danseuses accueillent les visiteurs pour les inviter à entrer dans un autre monde, un passeport garanti vers l'évasion, le rêve et la féerie du spectacle qui a fait la renommée de la famille Meyer, Pierre et Cathy, les parents, Mathieu, leur fils et sa compagne Saritâ. Ces derniers reçoivent comme à la maison, heureux de partager leur passion. Leurs hôtes privilégiés ne seront pas au bout de leurs surprises dans cet écrin unique en France, entre paillettes, plumes et nature verdoyante, entre émerveillement et détente dans un spa monumental imaginé pour une évasion totale.

Conçu au plus haut point pour offrir une expérience extraordinaire dans une atmosphère chic et festive, le Royal Palace Hôtel & Spa est ouvert toute l'année. On se presse à Kirrwiller depuis la France entière, mais aussi la Suisse, l'Autriche, la Belgique ou l'Allemagne pour découvrir la nouvelle revue, toujours plus folle et renouvelée à chaque rentrée. Il manquait un lieu pour accueillir tous ces visiteurs. La famille Meyer en a rêvé, leur souhait est désormais exaucé.

Les expériences Royal Palace Hôtel & Spa :  
Music-Hall - Salle de spectacle - Restaurants - Lounge-Club - Hôtel - Spa

Le Royal Palace Hôtel & Spa est bien plus qu'un hôtel. C'est une invitation à vivre une expérience inoubliable, une parenthèse enchantée dans un cadre hors du commun. C'est aussi une destination loisirs pour passer des vacances au cœur de l'Alsace à la découverte de ses sites verriers et visiter Strasbourg, une destination business pour des séminaires au vert, dans les deux salles de réunion offrant toutes les options possibles, avant de partager un moment fédérateur avec ses équipes, au spa ou dans la salle de spectacle, une destination bien-être, pour quelques heures ou quelques jours, pour se détendre et profiter de tous les équipements à disposition (sauna, hammam, bassins sensoriels, piscine, soins...) dans un espace luxe dédié à la relaxation.



## Une aventure familiale

« Nous sommes des marchands de rêve. Les générations changent mais notre objectif reste le même : créer des lieux qui nous ressemblent, à l'image de notre passion pour le music-hall et la nature. Nous avons rêvé d'un hôtel à l'architecture contemporaine, construit dans le souci du détail, du luxe, mais aussi, et c'est important, implanté dans un environnement préservé, au cadre bucolique. »

Mathieu Meyer



Le succès du Royal Palace s'est construit grâce à Pierre Meyer, à sa générosité, sa sympathie, sa curiosité, grâce à la grandeur de ses shows avant-gardistes, grâce à sa table gourmande. Précurseur, il a toujours été au fait des dernières technologies et tendances, entouré des meilleurs experts, réputés pour leur talent à l'international. Connus dans le monde entier, Pierre Meyer convoque aussi le monde entier à Kirrwiller. Porté par son fils Mathieu à qui il a transmis le relais, le Royal Palace Hôtel & Spa en est le bel héritage.



LES EXPÉRIENCES  
ROYAL PALACE  
HÔTEL & SPA



« Depuis 45 ans, mon plus grand bonheur est de faire plaisir aux gens »

Pierre Meyer

L'aventure familiale a commencé avec Lucie Meyer, dans l'auberge et le dancing où toute la région se retrouvait le samedi soir. François, son mari instituteur, venait lui prêter main forte le week-end quand l'école était fermée. Pierre Meyer y a passé une enfance heureuse, avant de prendre la succession de ses parents dès ses 20 ans, en 1972. Avec Cathy sa femme, ils ont développé l'affaire main dans la main, en organisant des dîners dansants avec buffets spectaculaires, puis des dîners-spectacles qu'ils ont fini par produire eux-mêmes. Au fil des années, les murs se sont agrandis avec une salle de spectacle de 1000 places, un puis deux restaurants. Avec Mathieu, leur fils, le cabaret s'est encore agrandi avec

un lounge-club digne d'Ibiza dans ce petit village alsacien. De quoi faire rougir les hauts lieux de fête parisiens qui ne peuvent rivaliser avec cet espace unique et grandiose de 2200 mètres carrés avec coursives.

Cette saga familiale est loin d'être terminée. Plus de 220 000 spectateurs se pressent désormais à Kirrwiller pour découvrir chaque année le nouveau spectacle. Il ne manquait qu'un hôtel pour prolonger l'aventure et pouvoir accueillir le public français et frontalier. Un projet rêvé et porté par Mathieu Meyer, avec la complicité de sa compagne Saritâ et de ses parents, toujours à ses côtés.

Du Royal Palace au Royal Palace Hôtel & Spa, le spectacle ne s'arrête pas. « Nos hôtes vont rentrer dans un autre monde où ils seront complètement dépayés. L'expérience Royal Palace se prolonge à travers l'hôtel », confie Pierre Meyer. Elle se transmet aussi à travers le souci de l'exigence, depuis le choix des meilleurs professionnels dans chaque domaine (architectes, maîtres d'œuvre, artisans, cuisiniers...), jusqu'à l'attention accordée au moindre détail comme le logo de l'hôtel, une plume marquée des initiales RP, une signature pleine de promesses.

# Un palace côté scène et côté jardin

La conception originale du Royal Palace Hôtel & Spa a été conçue par Olivier Molla, co-fondateur de l'agence Architecture C. Cette agence réalise des projets d'exception en France comme dans le monde entier dont une villa résidentielle à Koweït City, un complexe hôtelier de luxe sur l'île d'Anguilla dans la mer des Caraïbes, un bâtiment de réception dans la région de Doha, au Qatar ou un pavillon de chasse dans les Yvelines.

Face au Royal Palace d'un côté, et à flanc de colline de l'autre, l'Hôtel Spa 4 \* a été conçu comme une invitation à se fondre dans cet environnement éminent dans son genre. D'une architecture contemporaine, le bâtiment de cinq étages est constitué de strates au contour organique qui viennent épouser les courbes de niveau de la colline de Heckberg. Le toit, composé d'un ensemble de toitures terrasses et de toitures zinc à facettes de faibles pentes, offre une ligne de toit découpée, minimisant la hauteur du bâtiment et permettant de s'accrocher au paysage lointain.

Du 1<sup>er</sup> au 5<sup>ème</sup> étage, les 92 chambres et deux suites raffinées baignées de lumière bénéficient chacune de leur terrasse personnelle avec une vue imprenable. Depuis le balcon, le regard suit toutes les courbures, celles du dessous, du dessus, amplifiant l'effet organique de la bâtisse. Le restaurant panoramique est situé en partie haute, donnant sur la plaine de Kirrwiller. Le Spa, réparti sur deux niveaux en jouant du dénivelé du terrain, vient s'enfoncer au pied de la colline à l'arrière du bâtiment, et se prolonger en extérieur dans un jardin sensoriel.



Olivier Molla,  
co-fondateur de l'agence Architecture C



« Notre challenge était d'intégrer l'hôtel dans ce petit village alsacien à taille humaine. Reprendre les courbes montantes de la colline pour imaginer un bâtiment organique. Épouser, peut-être se perdre dans cette verdure. »

Pavels Lubovics, architecte



LES EXPÉRIENCES  
ROYAL PALACE  
HÔTEL & SPA



« La première fois que l'on a réalisé une robe d'eau, c'était pour une performance pour le Cirque du Soleil sur une véritable artiste, avant de l'appliquer ensuite sur des sculptures métalliques. »

**Michel Amann,**  
fondateur de la société Crystal

Chaque fontaine est unique, entre oeuvre d'art et installation hydraulique. Sculptures facettées métalliques aux magnifiques robes d'eau, Les Danseuses frappent dès l'entrée les visiteurs.

Avec Michel Amann, fondateur de la société Crystal, Mathieu Meyer a imaginé jusqu'au moindre détail ses propres Danseuses, à l'image du Royal Palace Hôtel & Spa, de la chevelure à la posture spécifique de ces trois femmes-statues, gracieuses et impérieuses, comme saisies en plein numéro et habillées, telles des ballerines sur scène, par des jeux d'eau et de lumière.

Michel Amann a grandi en Alsace. Cet ancien sculpteur sur glace, deux fois champion du monde, a fondé Crystal à la fin des années 90. Il est devenu un leader mondial dans la création de spectacles aquatiques, de décors monumentaux et d'effets spéciaux pour des moments uniques autour de l'eau, de la glace et du feu. Expert recherché, il est appelé pour des défilés de mode ou des projets dans l'hôtellerie, pour des parcs de loisirs et les grandes cérémonies mondiales.

Partenaire officiel des JO à Paris, Crystal a conçu les écrans et jets d'eau de la cérémonie d'ouverture sur la Seine et est également intervenue sur la flamme olympique.

L'année dernière, la société a participé aux festivités du Nouvel An au mythique Burj Khalifa à Dubaï poussant plus loin encore la technologie au service du spectacle, grâce à des aquadrones, soit des plateformes motorisées et synchronisées qui ont demandé deux ans de travail pour présenter une parade sur l'eau inédite. Une première mondiale.

« Je suis très fier de travailler pour le Royal Palace. Je me sens des affinités avec ce lieu qui fait partie de ma région natale. Mes parents y sont allés, mes frères et moi aussi. C'est un endroit mondialement connu. Nous avons merveilleusement collaboré tous ensemble. »

## Une oasis bucolique

« Mathieu Meyer est le chef d'orchestre du projet. Il a une culture du jardin très pointue. C'est un projet exceptionnel, d'une grande envergure. La végétalisation accompagne le cheminement entre l'hôtel et le music-hall. »

**Laure Munzing,** architecte-paysagiste



Dès l'arrivée, le dépaysement est garanti, digne des plus grands complexes de Las Vegas. Au centre du parvis central, une fontaine circulaire unique est composée de trois ballerines, comme prêtes à s'élancer. Animées par un jeu d'eau et de lumières qui composent leurs tutus, ces sculptures magistrales d'eau et d'acier fidèles à l'esprit cabaret, donnent le ton. Notre regard est ensuite appelé par des végétaux prestigieux aux essences locales. Aux couleurs blanches et roses du Royal Palace, leurs floraisons varient au gré des saisons pour s'épanouir toute l'année. Elles encadrent et mettent en valeur, sans l'occulter, l'hôtel aux courbes organiques niché au coeur de la campagne dans laquelle il se fond. De l'hôtel au music-hall, il n'y a que quelques pas. Une promenade végétalisée guide les spectateurs et éveille leurs sens, entre le parfum enivrant des espèces rares et le murmure d'une fontaine dont l'eau tombe en cascade.



Face au bassin, une terrasse invite à se poser pour savourer l'instant, prendre un apéritif ou simplement se laisser porter par la magie du lieu, avant que la soirée ne débute. A l'arrière de l'hôtel, côté spa, le client est appelé à s'évader dans une oasis bucolique, où les végétaux apportent ombre et intimité. Aux abords du bassin, l'inspiration est méditerranéenne. Mais plus on avance, plus se révèlent des alcôves secrètes, une prairie fleurie, des arbres fruitiers et un espace aromatique où le chef ne manquera pas de cueillir les herbes pour sublimer sa cuisine.



# Saisir l'ADN du Royal Palace Hôtel & Spa



« Monsieur Meyer a créé une aventure extraordinaire dans un contexte et un environnement qui n'étaient pas gagnés d'avance. Le défi de poursuivre cette histoire m'a encouragé à accepter le projet. J'admire ces personnalités qui arrivent à sortir de leur contexte. Je voyage beaucoup, mais Mr Meyer, lui, fait voyager les gens et les fait rêver tout en restant ancré dans sa terre, dans son histoire. »

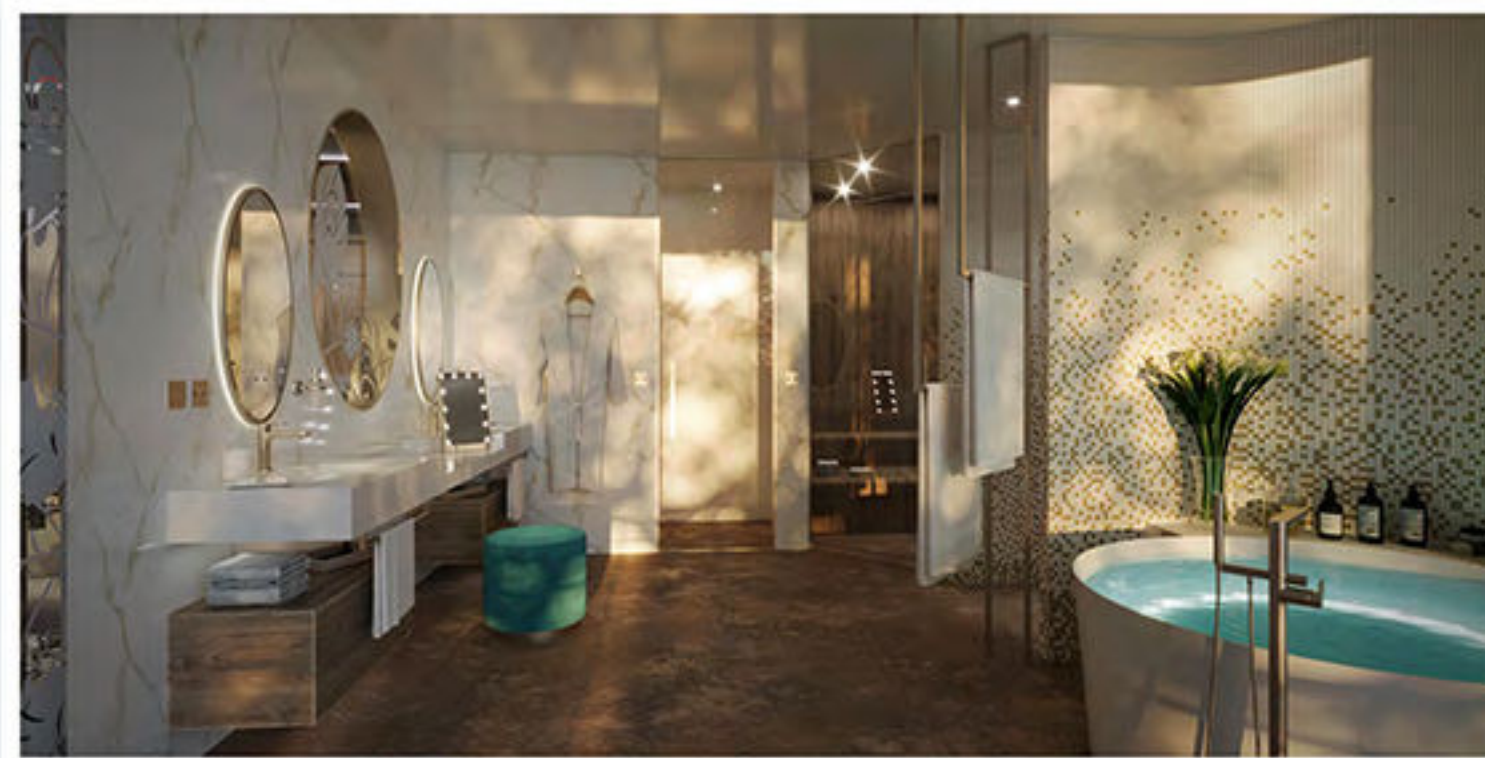
Xavier Cartron, architecte d'intérieur

Xavier Cartron est le fondateur de Maison Cartron, une agence spécialisée en design, architecture, architecture intérieure et décoration. Maison Cartron intervient sur des projets d'exception à l'international, auprès de têtes couronnées dans la péninsule Arabique, notamment pour le nouveau palais présidentiel d'Abu Dhabi. L'agence a également signé la décoration de palaces emblématiques, tels que le Mandarin Oriental à Oman ou le Ritz-Carlton à Riyad.

Architecte français reconnu à l'échelle mondiale, Xavier Cartron a été séduit par l'histoire singulière du Royal Palace et par la réussite remarquable de la famille Meyer, l'amenant à s'engager sur ce projet à Kirrwiller. « Je me suis mis au service de l'ADN du Royal Palace, avec beaucoup d'humilité. Respecter une histoire aussi forte tient de soi. Le travail s'est construit en étroite collaboration avec la famille Meyer, et c'est ensemble nous avons imaginé et façonné ce nouveau design. »

La renommée du Royal Palace est née dans l'univers du music-hall, fait de plumes, de paillettes et de spectacles. Cet esprit festif et théâtral irrigue aujourd'hui l'ensemble de la décoration de l'hôtel. Dès l'entrée dans le hall, dominé par une coupole de vingt mètres de haut, l'effet « waouh » est immédiat grâce à un lustre monumental réalisé sur mesure, évoquant une cascade de colliers de perles entrelacés, à la manière d'une parure de danseuse.

Dans l'espace suivant, le Velvet Bar, doté d'une petite scène destinée à accueillir des artistes, prolonge l'univers du cabaret, avec ses teintes profondes et chatoyantes de rouge et de violet.



L'histoire se poursuit dans les chambres, baignées de lumière et pensées en fonction de leur orientation. Côté music-hall, les chambres « cabaret » déploient une atmosphère audacieuse et sensuelle, aux couleurs chaudes, inspirées du burlesque, avec l'esquisse d'une femme masquée et parée de plumes imprimée sur la tête de lit. Côté colline, les chambres « nature » aux tonalités plus douces et aux inspirations organiques, invitent au repos et à la contemplation, à l'image de la forêt de sapins représentée derrière le lit. Dans les salles de bain ouvertes, les miroirs ceinturés d'ampoules, rappelant les loges d'artistes, créent un lien subtil entre l'univers du cabaret et celui de l'hôtellerie.

LES EXPÉRIENCES  
ROYAL PALACE  
HÔTEL & SPA

À la table de *La plume gourmande*, la carte, la plus authentique possible, évolue au fil du marché et des saisons. Sans artifices, la cuisine est guidée par une créativité maîtrisée où le produit prime, sublimé sous toutes ses formes et travaillé dans son entièreté pour ne rien gaspiller.

« La cuisine est avant tout une histoire de partage. »

Les entrées variées et les desserts gourmands sont présentés sur un large buffet, dignes des palaces de Las Vegas. Les plats, plat du jour, végétarien ou plus traditionnel – sont servis à table et mettent l'Alsace à l'honneur grâce à la variété de ses produits, issus des meilleurs primeurs, éleveurs et artisans.

Ouvert sur des panoramas spectaculaires, le restaurant panoramique de 170 couverts se présente comme un écrin d'architecture contemporaine, largement traversé par la lumière naturelle. Sa décoration plonge les visiteurs dans un univers volontairement décalé, évoquant un grenier habité par l'imaginaire du spectacle, avec des charpentes en bois apparentes, comme si les costumes y étaient entreposés, gardiens du temps qui va passer.

L'esprit festif se retrouve jusqu'au spa, conçu comme un lieu de calme et de bien-être, réveillé par des touches colorées et contemporaines, telles la mosaïque rouge ou les chaises longues aux teintes vitaminées, juste ce qu'il faut de de peeps pour rester dans l'esprit du show.



Le restaurant



Le bar





## Se ressourcer

« L'avenir du spa, c'est la découverte sensorielle et la prise en main du client à travers des parcours et des animations sur-mesure pour offrir une expérience totale de bien-être. Avec Mathieu Meyer, dès le premier contact, on s'est tout de suite compris. »

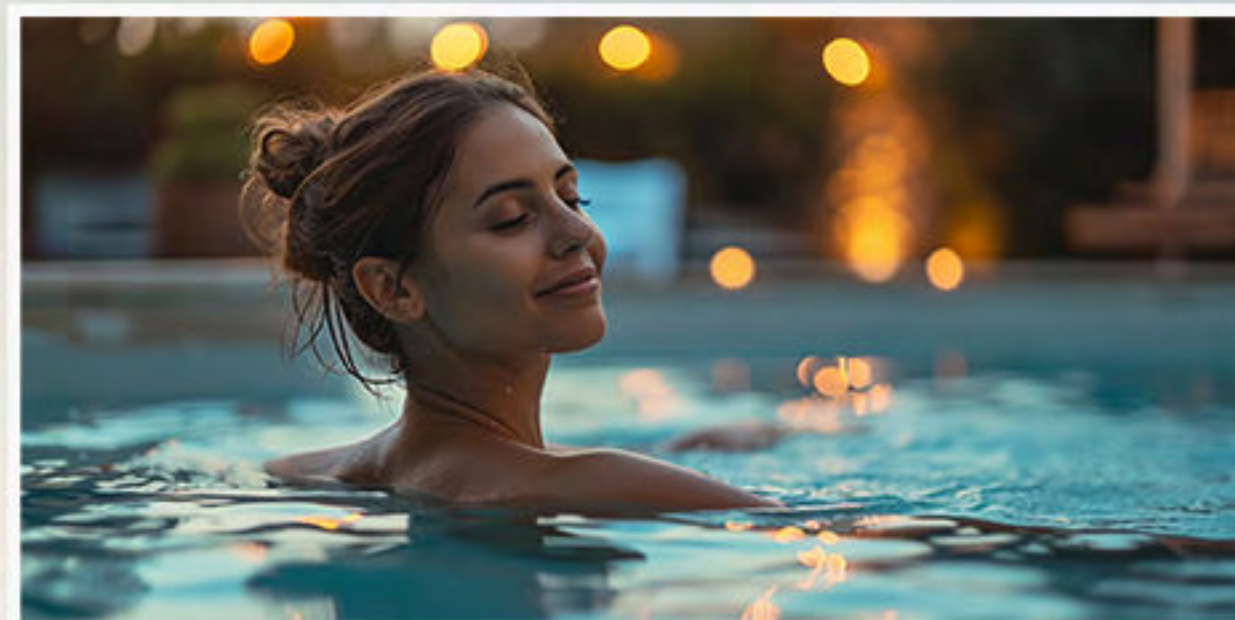
Franck Trecco, fondateur d'Hydro Concept Monaco

Oasis de bien-être au cœur de la campagne alsacienne, le spa de 2000 mètres carrés est unique par sa superficie surprenante pour un hôtel, développé sur deux espaces, intérieur et extérieur. Conçu par Franck Trecco, ingénieur-architecte fondateur d'Hydro Concept à Monaco, réputée pour ses spas d'exception et ses espaces sensoriels dans le monde entier tels que Le Negresco de Nice, Le Royal Mansour Marrakech, le Peninsula Paris, le Yonaguni Spa Obernai, il promet un moment magique pour se détendre et se régénérer.

Le voyage sensoriel commence par une déambulation dans un bassin conçu pour une détente totale, au gré de différentes zones ciblées, qu'elles soient toniques, forme ou anti-stress. Le client est invité à poursuivre en soufflant le chaud et le froid, en alternant entre le hammam, les deux saunas, une snowroom, une grotte de sel réputée pour ses vertus apaisantes et relaxantes. Effet reset garanti ! La détente est ensuite assurée dans une vaste salle de repos traversée de lumière, sur des chaises longues, face à une grande baie vitrée ouverte sur la colline ou dans le bassin chauffé à 34 degrés, intérieur et extérieur, été comme hiver.

À l'extérieur, le spa offre également un bassin de nage de quinze mètres de long, idéal pour les beaux jours, un bar lounge pour savoureux un cocktail détox ou une infusion, un sauna et un bain froid. Une terrasse entourée de verdure offre de véritables bains de soleil.

Un fascinant rendez-vous pour apaiser l'esprit, une expérience relaxante pour se ressourcer et prendre soin de soi, jusqu'aux cours de yoga et de pilates dispensés par une coach.



# Une parenthèse enchantée

Au Royal Palace Hôtel & Spa, le visiteur entre dans un autre monde. Avant la soirée, il est invité à se prélasser dans le spa et à bénéficier des soins proposés. Bientôt, le show va commencer. Comme les artistes en coulisses, chacun monte se préparer dans sa chambre ou dans l'une des deux suites, avant de rejoindre le *Velvet Bar* où l'effervescence monte doucement devant un cocktail. C'est ensuite le moment de quitter l'hôtel pour rejoindre en quelques pas à peine le cabaret où la soirée ne fait que commencer.

Le lendemain, l'effet Royal Palace, les paillettes des costumes, la magie des numéros et la bonne humeur de toute la troupe, a opéré. Le buffet magistral du petit déjeuner est servi dans le restaurant panoramique *La Plume Gourmande* où la parenthèse enchantée se poursuit. Les onze mètres de linéaire du buffet n'ont rien à envier aux palaces de Las Vegas. Il est ensuite encore temps de profiter du spa ou de découvrir la campagne environnante sur des vélos électriques, de visiter la région aux nombreuses attractivités, découvrir le musée Lalique, le plan incliné à Arzwiller, la Fabrique à Bretzels ou la maison Meteor à Hochfelden, suivre la route des vins. Pendant les fêtes, Strasbourg et son célèbre marché de Noël ne sont qu'à 30 minutes de l'hôtel.

Le champ des possibles est ouvert. On peut aussi allier travail et plaisir, grâce aux deux salles de réunion pour des séminaires au vert permettant d'accueillir ses collaborateurs dans un cadre d'exception. Ouvert toute l'année, l'hôtel est à la fois une destination loisirs, une destination business et une destination bien-être et nature.

Plan incliné Arzwiller



Musée Lalique

Villa Météor



Balades en vélo





## Une prouesse technologique et écologique, un moteur d'avion détourné

L'écoresponsabilité n'est pas qu'une simple formule. Encore faut-il la pratiquer. Maître d'œuvre en charge du chantier, Fabrice Meyer a peu de clients capables d'investir plusieurs millions dans une unité de cogénération, adoptée surtout pour le moment par de grosses structures industrielles. Cette technologie existe depuis six ans à peine, et elle n'est pas encore démocratisée. Le Royal Palace Hôtel & Spa est l'un des trois premiers hôtels français à être doté d'un tel équipement. L'investissement est lourd mais dans cinq ans à peine, il va se révéler rentable. Grâce à cette unité de cogénération, l'établissement va produire sa propre électricité en complète autonomie, lui permettant de chauffer l'ensemble du music-hall et de l'hôtel. Ce procédé, révolutionnaire du point de vue écologique, répond à l'engagement constant de Pierre et Mathieu Meyer pour l'excellence et l'innovation.

Le système est exceptionnel. Il s'agit en fait d'un moteur d'avion dont la destination a été modifiée. Le moteur surdimensionné est alimenté par une cuve remplie de biogaz (produit par la fermentation de matière organique) fourni un gestionnaire local sous contrat. Cette turbine génère de l'électricité. Elle est associée en circuit fermé à un système de refroidissement qui produit de l'eau chaude et des calories, elles-mêmes récupérées. Le gain est double : l'unité de cogénération fournit à la fois l'électricité et le système de chauffage pour tout le complexe.

« L'écoresponsabilité est une valeur à laquelle nous sommes très attachés. Investir dans ce processus révolutionnaire pour produire notre propre énergie a demandé un effort financier très important. Mais je suis prêt à prendre le pari que, dans un avenir proche, tous les hôtels seront équipés d'une unité de cogénération telle que celle du Royal Palace Hôtel & Spa. »

Mathieu Meyer



## Le mot du directeur du Royal Palace Hôtel & Spa

Directeur du Royal Palace Hôtel & Spa, Mehdi Rezki a pris ses fonctions, aux côtés de Mathieu Meyer, pour une ouverture en août 2026. « Les clients vont vivre un moment intense, où tout a été pensé pour les surprendre et les enchanter, des artistes (magiciens, musiciens...) invités à se produire sur la scène du Velvet Bar à la carte gourmande servie par notre chef, jusqu'à la moindre petite attention comme le gel douche proposé dans les salles de bain qui est produit localement. »

« J'ai été séduit par le côté atypique et grandiose de ce projet. Il fallait oser implanter un tel établissement ici. Mais quand on rentre dans le storytelling, depuis les lettres monumentales à l'entrée de l'hôtel, les courbes organiques du bâtiment rétro-éclairé en rose, les plumes suspendues à un luminaire, les arabesques d'un meuble fabriqué sur mesure, la petite scène accolée au bar..., tout prend sens. »

Mehdi Rezki



### Une destination unique en Europe

« Le music-hall fait partie de l'ADN de la maison. Le Royal Palace Hôtel & Spa est le seul lieu en Europe à proposer un combiné parfait entre cabaret, hôtellerie haut de gamme et spa. Pouvoir à la fois applaudir un show somptueux, entièrement renouvelé chaque année, rester pour prolonger la magie du spectacle et se détendre dans un spa prodigieux, c'est une expérience unique dont nous sommes très fiers. »

### Une destination touristique et bien-être

« Idéale pour un week-end détente au vert, l'Alsace ne manque pas d'attractivités dont la plus ancienne route des vins de France ou la visite de Strasbourg avec sa cathédrale et le marché de Noël. A 30 minutes à peine de la gare TGV, le Royal Palace Hôtel & Spa est idéalement situé pour rayonner dans toute la région tout en se relaxant au creux d'une niche verdoyante. Exceptionnel par sa superficie de 2000 mètres carrés, le spa de l'hôtel est équipé des meilleurs équipements dernier cri, avec ses bassins intérieurs et extérieurs, saunas, hammam, grotte de sel, snow room et soins à la carte pour offrir le meilleur des séjours wellness, pour une parenthèse bien-être de quelques heures ou de quelques jours. »

### Une destination business exclusive

« Avec la mise à disposition de deux salles modulables, le Royal Palace Hôtel & Spa offre également des prestations à la clé pour organiser des journées d'étude, des conférences ou des séminaires résidentiels. Et rien de tel qu'un moment de détente partagé au spa ou, cerise sur le gâteau, une place réservée au music-hall pour renforcer une équipe et tisser des liens. Le meilleur des team building pour vivre une expérience pleine de cachet aussi fédératrice qu'inoubliable. »



**CONTACT COMMUNICATION :**



Fred PAPET  
avec Laetitia ROUBAUD, Hervé MARS & Arnaud GACHY  
163 rue du Faubourg Saint-Honoré, 75008 Paris  
01 70 69 04 69 - info@comprod.fr

[royalpalacehotelspa.com](http://royalpalacehotelspa.com)